

東海学園大学専用 女子学生専用マンション

和順マンション

インターネット

ナジッククラブ24対応

※保険サービスは適応外です。

地下鉄鶴舞線／原駅 徒歩13分



名古屋キャンパスまで徒歩3分(180m)

名古屋キャンパス～三好キャンパス間はスクールバス(無料)が運行しています。

NASIC 24 CLUB

※「鍵をなくして部屋に入れない」「水が出ない」「電気をつけたまま外出してしまった」「隣の部屋がうるさい」「最近子供と連絡が取れなくて心配だ」など、不測の事態にも電話1本で24時間即座に対応する『メンテナンスサービス24』、急に体調が悪くなった際にも24時間で医療スタッフが適切な対処方法のアドバイス、マンションから最寄の病院の紹介やカウンセラーによるメンタルヘルスなどの『メディカルサービス24』対応。

店舗情報

NASIC
ナジック学生マンション
ナジック

0120-749-114

TEL : 052-781-0749
FAX : 052-781-9988

株式会社 学生情報センター 本店

〒464-0807 愛知県名古屋市千種区東山通1-38-1
愛知工業大学本山キャンパス1F

営業時間
9時～18時

定休日
[4月～1月] 水曜日
[2月～3月] 無休

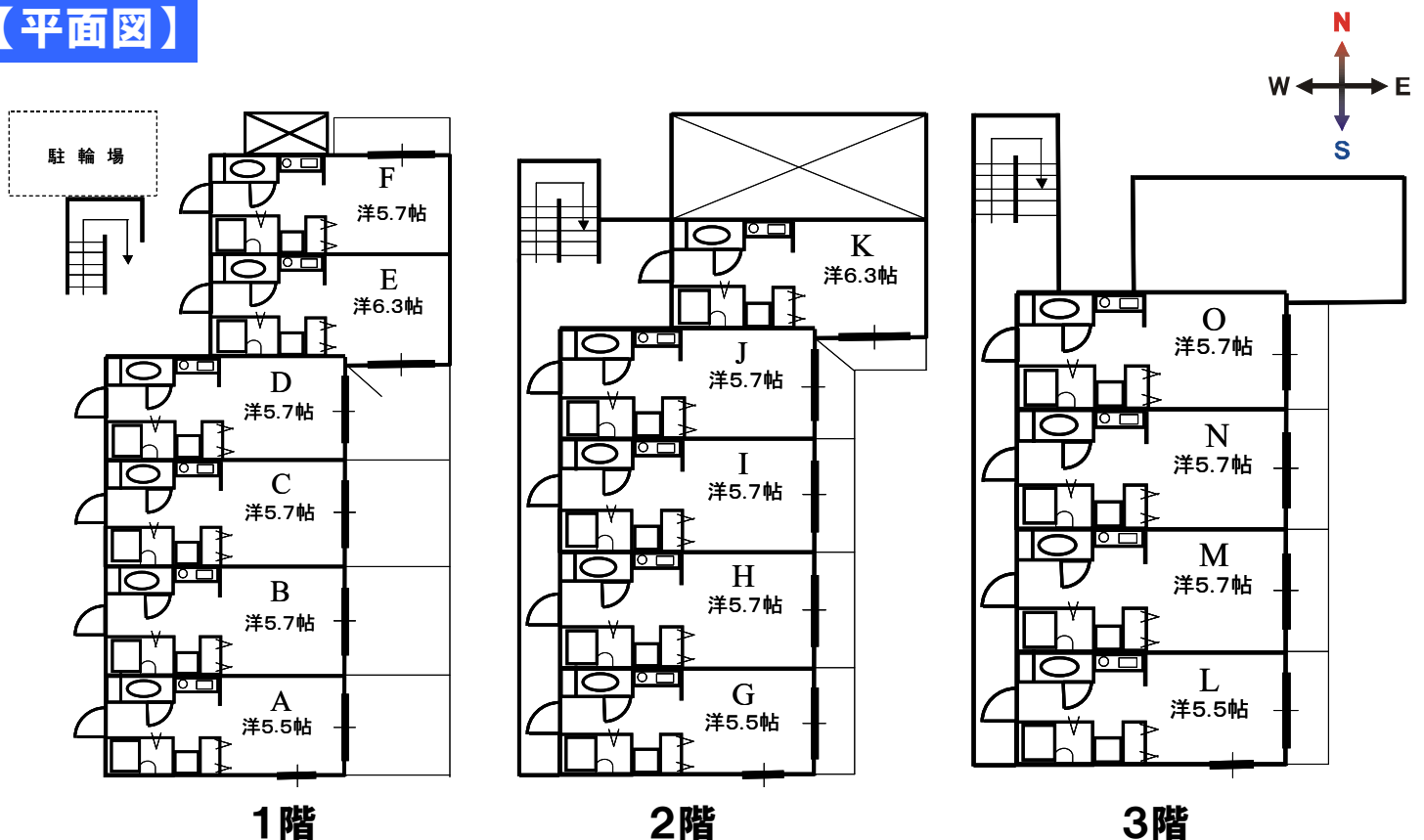


物件基本情報		契約条件	
物件住所	〒468-0015	契約期間	1年間(更新可)
	名古屋市天白区原5-1009	賃料	33,000円/月 (支払いは半期毎)
構造	鉄骨造 3階建	共益費	2,000円/月
建築年月	2000年3月竣工	入居申込金	25,000円/(支払は申込時)
賃貸戸数	15室	礼金	なし
専有面積	18.88㎡	水道代	共益費に含む
居室	5.5~6.3帖	光熱費	個別
		損害保険	2,000円(★税込)/年 (支払いは前期分家賃支払い時)

【部屋割り表】

3階	L	M	N	O	※1Fはベランダではなく庭です。	
	33,000	33,000	33,000	33,000		
	5.5帖	5.7帖	5.7帖	5.7帖		
2階	G	H	I	J	K	
	33,000	33,000	33,000	33,000	33,000	
	5.5帖	5.7帖	5.7帖	5.7帖	6.3帖	
1階	A	B	C	D	E	F
	33,000	33,000	33,000	33,000	33,000	33,000
	5.5帖	5.7帖	5.7帖	5.7帖	6.3帖	5.7帖

【平面図】



【和順マンション(東海学園大学女子学生専用マンション)概略】

- ◎ 所在地 〒468-0015
愛知県名古屋市天白区原5丁目1009
[東海学園大学 名古屋キャンパスより徒歩約3分]
- ◎ 部屋形式 ワンルームマンション、15室
- ◎ 入居費等 入居費(申込金)25,000円
部屋代 33,000円(月額)
共益費(水道代含) 2,000円(月額)
光熱費(電気・ガス) 個別契約
損害保険 2,000円(★税込)/年(支払いは前期分家賃支払い時)
敷金・礼金不要

*部屋代・共益費・損害保険費用は、前期・後期の半期払い
(前期 212,000円、後期 210,000円)

*契約は、原則として入居から2年、以後1年ごとの更新となります

- ◎ 個室設備 モニターホン/ガスコンロ(1口)キッチン/バス/トイレ/エアコン/
ミニ冷蔵庫/クローゼット等
- ◎ 共用設備 オートロック/防犯カメラ/BS/駐輪場/インターネット(無料)/
宅配ボックス

<生活上の留意点について>

◎ 運営

和順マンションは、東海学園大学の女子学生専用マンションです。寮ではないため管理人や寮監はいませんが、大学事務局で日常のトラブル等に対応しています。また、平日は「東海学園大学・学生生活支援センター室」、休日・夜間は「学生情報センター」にて24時間サポートをしています。

◎ 基本的な生活について

- ・食事・清掃等の日課は特に決められていませんが、各自が自主的に目に付いた箇所の清掃を行っています。
- なお、階段等の共用部分は、委託の管理会社が定期的に清掃しています。
- ・室内禁煙

◎ 施設設備の保全について

- ・施設及び備品は大切に使用し、破損したり使用不可能になった場合、大学事務局に届け出てください。
- ・破損・汚損等の箇所は、退去時に業者立会いの下、実費精算していただきます。

和順マンション 周辺MAP



周辺施設			
コンビニ		病院	
ファミリーマート	300 m	くずしまクリニック	250 m
セブンイレブン	500 m	さとう内科・循環器科クリニック	750 m
ローソン	850 m	名古屋記念病院	1,500 m
スーパー		その他	
タチャ	800 m	B & Dドラッグストア	550 m
ザ・ビッグエクスプレス	800 m	マツヤデンキ	1,100 m
郵便局		C o C o壱番屋	550 m
原郵便局	1,000 m	マクドナルド	1,300 m
銀行		ダイソー	290 m
瀬戸信用金庫	450 m		
第三銀行	1,100 m		

[f-map.jp 許諾番号: PL1504]