



原エリア

対象マンション:
1 1 2 3 4

名古屋キャンパスの最寄駅である原駅周辺。スーパーやドラッグストア、コンビニなど商業施設が多く生活しやすい環境。飲食店も多いためアルバイトにも困りません。

赤池エリア

対象マンション: 7 8

名古屋キャンパス・三好キャンパス両キャンパスの学生さんが住むエリア。2017年、スーパーマーケット・フードコート・映画館等が併設されたショッピングモール(プライムツリー赤池)が完成し、買い物、アクセスが非常に便利な人気のエリアです。

三好エリア

対象マンション: 9

三好キャンパスで部活をしっかりやる学生さんにおすすめ。大きな公園などもある自然豊かな環境です。名古屋市内へも電車で行けるため、都心部へのお出かけも可能です。

お問い合わせ先

株式会社 学生情報センター
本店

〒464-0807 愛知県名古屋市千種区
東山通1-38-1 愛知工業大学本山キャンパス1F
TEL: 052-781-0749 FAX: 052-781-9988



東急不動産ホールディングス

ナジック
0120-749-114

営業時間

4月～1月 2月～3月

10:00～17:00 9:00～18:00

定休日

10月～1月 2月～3月

水曜日 (祝日除く) 無休

本山駅より
徒歩約2分

ホームページ パソコンもケータイも
http://749.jp



※店舗には駐車場はございません。お申でのご来店の場合は事前にお問合せください。国土交通大臣免許(2)第9054号 加盟団体/(一社)不動産流通経営協会 (公社)首都圏不動産公正取引協議会 労働者派遣事業許可番号 派26-300690 有料職業紹介事業許可番号 26-ユ-300508 [RND 498183]

お部屋探しガイド

東海学園大学女子学生専用マンション「和順マンション」
学生マンション・アパートのご案内

三好キャンパス

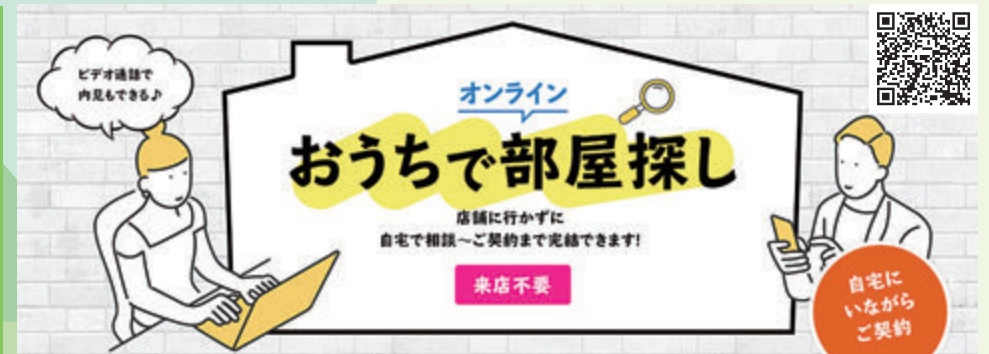


名古屋キャンパス



LINEでお部屋探し 2023

ナジックで簡単にお部屋を探そう!



入学予定の皆様・保護者の方へ

東海学園大学では、学生の皆さんが安心してより良いお部屋探しができるように、株式会社学生情報センター(Nasic)へ業務委託をしております。

本学学生専用マンションから、一般の学生マンション・アパートまで学生情報センターにて紹介しておりますので、ひとり暮らしを希望されている方は、直接学生情報センターへお問い合わせいただきますようお願いいたします。

東海学園大学 学生支援課

ナジック学生マンションのおすすめポイント

POINT 1 学生マンションだから安心

ひとり暮らしだってひとりじゃない。学生マンションだから安心できる。

新たにナジックマンションへ入居する学生のアンケートでは、ナジックを選んだ理由に「学生マンションだから」がトップとなりました。学生マンションだから、友達ができやすく、充実した学生生活のスタートとなります。

ナジックを選んだ理由

- 1位 学生マンションだから
- 2位 安全面がしっかりしている
- 3位 学校までの距離・時間
- 4位 交通の便の良さ
- 5位 建物・設備の充実度

POINT 2 初めてのひとり暮らしも安心。ナジックだから頼れる24時間サポート!

初めてのひとり暮らしも安心。ナジックだから頼れる24時間サポート!

ナジッククラブ24

年会費27,060円(税込)



保険サポート

万一の事故や賠償責任もしっかりサポート※1
※1ナジッククラブ24の会員の皆様のために、弊社が保険契約をし、保険料を負担しています

ナジックラボ (N-Lab)

ナジックならではの特別な経験とつながりをさまざまな学生との交流や、興味を持ったことを幅広く学ぶ多様な機会を提供します。

引越し紹介サービス

安心できる引越し業者をご紹介※3
※3このサービスはナジッククラブ24のサービスとは異なります。詳しくはお問い合わせください。

POINT 3 ナジックジャンプシステム

早めに申し込んでも入居するまでの家賃は不要

早めの準備で余裕を持ってお部屋探しをしましょう。物件の見学は、体験入学参加時など早い時期に済ませておけば、物件の空室が確定次第、申込み事ができます。

ナジックだからできるサービス!
【ジャンプシステム】

ナジックでは、新入生のためにジャンプシステム(10月からの申込みでも、お家賃は契約開始日まで(最長3月31日)発生しません)を行っております。

※ナジック学生マンションのみご利用いただけるサービスです。

優先予約期間

この間費用は発生しません



JUMP!!

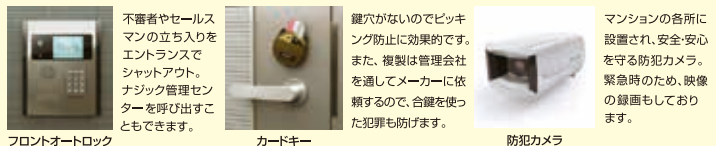
この間賃料は発生しません



POINT 4 安心・安全のセキュリティ設備

ナジックマンションは安心のセキュリティやさまざまな便利な機能を充実させ、快適な暮らしを応援します。

※ここで紹介している設備はナジックの標準設備です。地域・施工年によりこの標準と異なるマンションもございます。詳しくはお問い合わせいただくか、マンション別の詳細資料にてご確認ください。



POINT 5 ナジックマンション入居者専用サイト

ナジックマイページ

ナジック学生マンション入居者専用「ナジックマイページ」は、ご入居いただくにあたりご契約いただいたお部屋の、電気・ガスなどの申し込み方法、ポストの暗証番号、設備機器の説明など、ご入居いただくうえで必要な情報を充実させていきます。また、ご入居後には家賃請求明細の確認、ご契約内容の確認、安否確認サービスのご提供、提携企業の特典付き商品やサービスの紹介などをご確認いただけます。今後、マイページ上で入居者様向けのサービスを拡充していく予定です。

安否確認メール機能付き

一人暮らし相談会開催のお知らせ

◆下記日時におきましては学内にて相談会を開催致します。また、各試験日にも同会場・時間で相談会場を設けております。

※コロナウイルスの影響により一人暮らし相談会を中止させていただく場合がございます。相談会にお越しいただく際は下記連絡先までお問い合わせください。

日程

- 第1回 2022年11月 5日(土)
- 第2回 2022年12月 3日(土)
- 第3回 2023年 2月18日(土)
- 第4回 2023年 3月18日(土)

会場

名古屋キャンパス
2号館1階ロビー

時間

10:00~16:00

※上記日程以外は随時(株)学生情報センター本店(☎0120-749-114)にて対応させていただきます。



東海学園大学女子学生専用マンション

1 [ワジュンマンション] 和順マンション

●地下鉄鶴舞線/原駅まで 徒歩13分



名古屋キャンパスまで
徒歩3分(180m)

所在地/愛知県名古屋市天白区原5丁目1009 構造/鉄骨ALC造3F
竣工/2000年竣工 総戸数/15戸

1F~3F(15室) ●専有面積18.88m² ●居室5.5~6.3帖

月額賃料 **33,000円** (支払は半期毎)

礼金 なし

入居申込金 ●25,000円(支払は申込時)
共益費 ●2,000円(水道代含む)/月(支払は半期毎)
保険料 ●2,000円(★税込)/年(支払いは前分家賃支払い時)
設備 ●駐輪場/フロントオートロック/BS/ガスコンロ(1口)/ガス給湯/洗濯機置場(室内)/ミニ冷蔵庫/エアコン/シューズケース/フローリング/インターネット(無料)/宅配ボックス/モニターホン



安心のサポートサービス

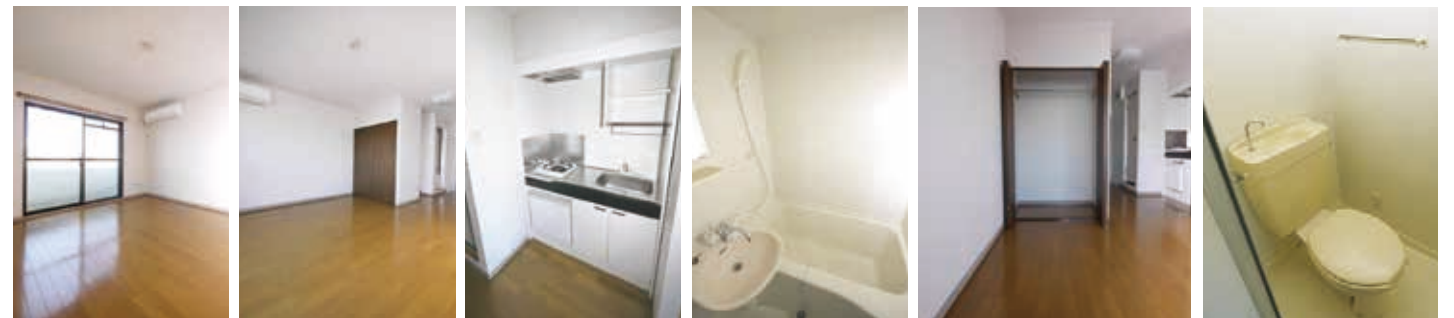
和順マンションは、東海学園大学の女子学生専用マンションです。寮ではないため管理人や寮監はいませんが大学事務局で日常のトラブル等に対応しています。また、平日は「東海学園大学・学生支援課」休日・夜間は「学生情報センター」にて24時間サポートをしています。

※裏表紙掲載のナジッククラブ24は「メンテナンスサービス24」「メディカルサービス24」のみ適用となります。

生活上の留意点について

基本的な生活について

- 食事、清掃等の日課は特に決められていませんが、各自が自主的に目に付いた箇所の清掃をおこなっています。なお、階段等の共用部分は委託の管理会社が定期的に清掃しています。
- 室内は禁煙です。



[紹介]取引条件有効期限 / 2023年9月30日迄

※入居可能時期は入居学生の退去時期により異なります。部屋ごとの入居可能時期については、都度担当までお問い合わせください。

大学推奨 24時間サポート学生マンション

1 【エクセルハラ】 エクセルはら

●地下鉄鶴舞線/原駅まで 徒歩15分 ●市バス/平針新屋敷停まで 徒歩1分

■所在地/愛知県名古屋市天白区中平2-102 ■竣工/1979年3月(2007年3月内装・外装リニューアル) ■構造/鉄骨造2F ■総戸数/30戸 ■契約期間/1年



名古屋キャンパスまで
徒歩4分(300m)

1F~2F(30室) ●専有面積20.75㎡ ●居室6.7帖

月額賃料 **39,000円~42,000円**

礼金 なし 更新料 なし

共益費●5,000円/月 敷金●70,000円/契約時お預かり
鍵交換費●24,200円(税込) ゴミ処理代●660円/月(税込)
損害保険●個別加入不要 町内会費●1,200円/年
居室消毒費●19,250円(契約時/税込) ※保証委託必須

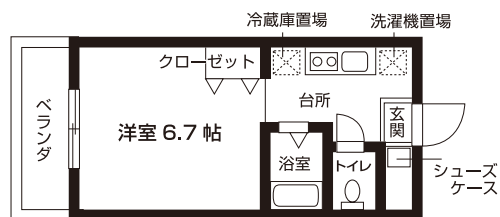
■設備
駐輪場/バイク置場(50ccのみ)/BS・CSアンテナ/ラジエントヒーター(2口)/電気給湯/洗濯機置場(室内)/エアコン/フローリング調硬質フロア/インターネット(無料)/防犯シャッター(1階のみ)/居室照明



[仲介]取引条件有効期限/2023年9月30日迄

オススメポイント
名古屋キャンパス近くのバス・トイレセパレート物件。セキュリティ設備が充実しており、安心です。インターネット無料!

家電
賃料そのまま家電4点セット付き
冷蔵庫・電子レンジ・洗濯機・居室照明



2 【エストディオハラ】 Estudio原

●地下鉄鶴舞線/原駅まで 徒歩3分 ●市バス/原駅停まで 徒歩2分

■所在地/愛知県名古屋市天白区原1-1706 ■竣工/2000年3月 ■構造/鉄筋コンクリート造8F ■総戸数/全49戸 ■契約期間/1年



名古屋キャンパスまで
自転車5分(1,200m)

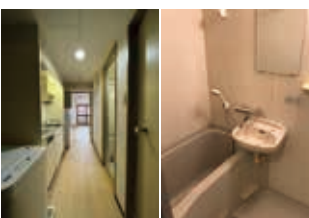
2F~8F(49室) ●専有面積23.08㎡~23.21㎡ ●居室7.8帖

月額賃料 **46,500円~49,500円**

礼金 月額賃料1か月分 更新料 なし

共益費●6,000円/月 敷金●70,000円/契約時お預かり
鍵交換費●24,200円(税込) 水道代●2,200円/月(税込)
損害保険●個別加入不要 ゴミ処理代●660円/月(税込)
居室消毒費●19,250円(契約時/税込) 町内会費●1,200円/年
※保証委託必須

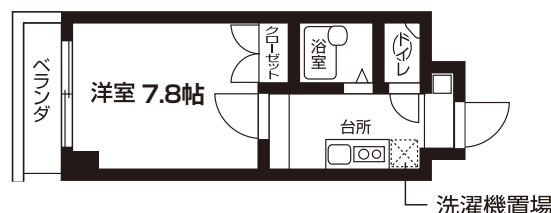
■設備
駐輪場/バイク置場(50ccのみ)/BS/CATV(有料)/エレベーター/ラジエントヒーター(2口)/電気給湯/洗濯機置場(室内)/エアコン/シューズケース/吊棚/フローリング調硬質フロア/インターネット(無料)/居室照明/宅配BOX/温水洗浄便座



[仲介]取引条件有効期限/2023年9月30日迄

オススメポイント
インターネット無料! 地下鉄鶴舞線原駅まで徒歩2分、アクセス便利です。

家電
賃料そのまま家電5点セット付きのお部屋あります。
冷蔵庫・電子レンジ・洗濯機・TV・掃除機



大学推奨 24時間サポート学生マンション

3 【ビビッドハラ】 ビビッド原

●地下鉄鶴舞線/原駅まで 徒歩14分

■所在地/愛知県名古屋市天白区中平2-2523 ■竣工/1989年3月 ■構造/鉄筋コンクリート造3F ■総戸数/全6戸 ■契約期間/1年



名古屋キャンパスまで
徒歩4分(320m)

2F~3F(6室) ●専有面積15.15㎡ ●居室6.6帖

月額賃料 **30,000円~31,000円**

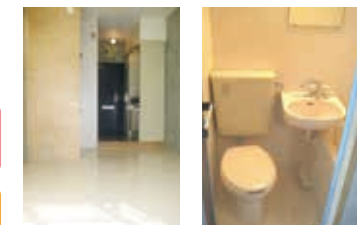
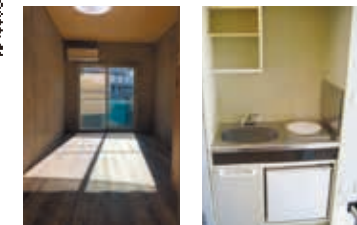
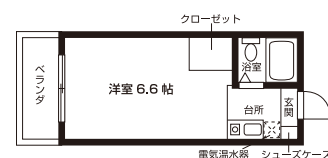
礼金 なし 更新料 なし

共益費●4,500円/月 敷金●70,000円/契約時お預かり
鍵交換費●24,200円(税込) 水道代●2,200円/月(定額・税込)
損害保険●個別加入不要 居室消毒費●19,250円(契約時/税込)
※保証委託必須

■設備
駐輪場/BS/コインランドリー(無料)/IHコンロ(1口)/電気給湯/ミニ冷蔵庫/エアコン/フローリング調硬質フロア/インターネット(個別契約)

オススメポイント
オール電化マンション。IHコンロ、居室照明備え付けです。全室南向きで日当たり良好。

家電
賃料そのまま家電3点セット付きのお部屋あります。
冷蔵庫・電子レンジ・掃除機



[仲介]取引条件有効期限/2023年9月30日迄

4 【スチューデントハイツ原】 スチューデントハイツ原

●地下鉄鶴舞線/原駅まで 徒歩3分 ●市バス/地下鉄原停まで 徒歩2分

■所在地/愛知県名古屋市天白区原1-1512 ■竣工/1983年3月(1997年3月内装リニューアル) ■構造/鉄筋コンクリート造3F ■総戸数/全25戸 ■契約期間/1年



名古屋キャンパスまで
自転車6分(1,345m)

1Ktype:1F~3F(24室) ●専有面積25.92㎡ ●居室7.0帖

月額賃料 **36,000円~38,000円**

礼金 なし 更新料 なし

共益費●6,500円/月 敷金●70,000円/契約時お預かり
鍵交換費●24,200円(税込) 水道代●2,200円/月(定額・税込)
給湯基本料●1,571円/月(定額・税込) ゴミ処理代●660円/月(定額・税込)
損害保険●個別加入不要 町内会費●1,200円/年
居室消毒費●19,250円(契約時/税込) ※保証委託必須

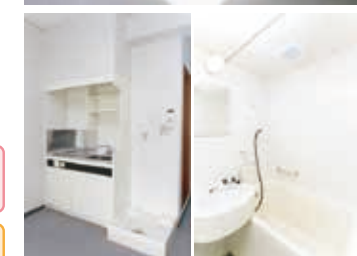
■設備
駐輪場/バイク置場(50ccのみ)/BS/CATV(有料)/宅配BOX/コインランドリー/IHコンロ(1口)/ヒーツ給湯/洗濯機置場(室内)/エアコン/シューズケース/タイルカーペット/インターネット(個別契約)

オススメポイント
全室南向きベランダで日当たり良好。原駅徒歩2分・コンビニまで徒歩1分(65m)です。

家電
月額1,650円(税込)で家電4点セット付き
冷蔵庫・洗濯機・電子レンジ・居室照明



1Ktype



[仲介]取引条件有効期限/2023年9月30日迄

5 【ヤゴトミルキーウェイ】 八事ミルキーウェイ

●地下鉄鶴舞線/塩釜口駅まで 徒歩4分 ●地下鉄鶴舞線・名城線/八事駅まで 徒歩13分

■所在地/愛知県名古屋市天白区八幡山822-2 ■竣工/1990年5月 ■構造/鉄筋コンクリート造8F ■総戸数/全36戸 ■契約期間/1年



名古屋キャンパスまで
自転車14分(3,300m)

2F~8F(36室) ●専有面積23.37㎡ ●居室6.1帖

月額賃料 **37,000円~40,000円**

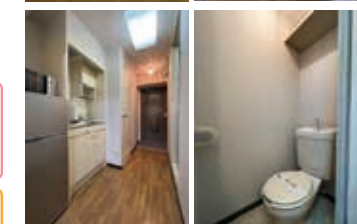
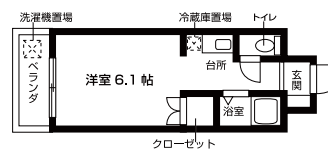
礼金 なし 更新料 なし

共益費●7,500円/月 敷金●70,000円/契約時お預かり
鍵交換費●22,000円(契約時/税込) 損害保険●個別加入不要
居室消毒費●19,250円(契約時/税込) ※保証委託必須

■設備
駐輪場/エレベーター/モニターホン/ガスコンロ(1口)/ガス給湯/洗濯機置場(室外)/エアコン/居室照明/クローゼット/フローリング調クッションフロア/インターネット(無料)/都市ガス

オススメポイント
バス・トイレセパレートタイプ。マンション目の前に24hコンビニあり!インターネットが無料でご利用いただけます。

家電
賃料そのまま家電3点付き 冷蔵庫・洗濯機・電子レンジ



[仲介]取引条件有効期限/2023年9月30日迄

※ご契約には保証会社利用が必須となり、別途保証料が必要となります。ご案内できる保証会社及びプランによって金額は変動いたしますので、詳細については担当店までお問い合わせください。
(ご注意)消費税率の引き上げにより、表示金額の増額などがあります。
※入居可能時期は入居学生の退去時期により異なります。部屋ごとの入居可能時期については、オンライン上で随時更新しております。

※ご契約には保証会社利用が必須となり、別途保証料が必要となります。ご案内できる保証会社及びプランによって金額は変動いたしますので、詳細については担当店までお問い合わせください。
(ご注意)消費税率の引き上げにより、表示金額の増額などがあります。
※入居可能時期は入居学生の退去時期により異なります。部屋ごとの入居可能時期については、オンライン上で随時更新しております。

大学推奨 24時間サポート学生マンション

6 ヒルズ八幡山

【ヒルズハチマンヤマ】
●地下鉄鶴舞線／塩釜口駅まで 徒歩8分 ●地下鉄名城線・鶴舞線／八事駅まで 徒歩12分

■所在地／愛知県名古屋市天白区八幡山720-1 ■竣工／2008年3月 ■構造／鉄骨鉄筋コンクリート造10F ■総戸数／全29戸 ■契約期間／1年

Btype:1F~10F(29室) ●専有面積21.30㎡~23.22㎡ ●6.72帖~7.4帖

月額賃料 **49,000円~55,500円**

礼金 **なし** 更新料 **なし**

共益費●7,000円/月 敷金●70,000円/契約時お預かり
鍵交換費●24,200円(税込) 水道代●2,200円/月(定額・税込)
居室消毒費●19,250円(契約時/税込) 損害保険●加入必須
※保証委託必須 ゴミ処理代●660円(税込)

■設備
駐輪場/バイク置場(50ccのみ・4台)/駐車場(有料)/BS-CSアンテナ/エレベーター/温水洗浄便座(一部)/洗面化粧台(一部なし)/ラジエントヒーター(2口)/電気給湯/エアコン/中扉/フローリング調硬質フロア/インターネット(有料)/洗濯機置場(室内)/自動販売機

■間取りの一部

名古屋キャンパスまで
自転車15分(3,700m)

●間取りの一部

独立洗面化粧台
クローゼット 洗濯機置場

【仲介】取引条件有効期限/2023年9月30日迄

大学推奨 24時間サポート学生マンション

9 パーチ三好ヶ丘

【パーチミヨシガオカ】
●名鉄豊田線／三好ヶ丘駅まで 徒歩4分 ●名鉄バス／三好ヶ丘駅まで 徒歩4分

■所在地／愛知県みよし市三好丘2-7-18 ■竣工／1998年3月 ■構造／鉄筋コンクリート造3F ■総戸数／全12戸 ■契約期間／1年

2~3F(12室) ●専有面積20.50㎡●居室7.4帖

月額賃料 **46,500円~47,500円**

礼金 **なし** 更新料 **なし**

共益費●5,000円/月 敷金●70,000円/契約時お預かり
鍵交換費●24,200円(税込) 水道代●2,619円/月(税込)
CATV視聴料●720円/月 損害保険●個別加入不要
町内会費●1,200円/年 居室消毒費●19,250円(契約時/税込)
※保証委託必須

■設備
駐輪場/バイク置場(50ccのみ)/BS/CATV(有料)/宅配BOX
/ラジエントヒーター(2口)/電気給湯/洗濯機置場(室内)/エアコン
/シューズケース/吊棚/フローリング調硬質フロア/インターネット(有料)

■間取りの一部

三好キャンパスまで
自転車5分(1,200m)

三好ヶ丘駅に近く、全室南向きベランダで日当たり良好。落ち着いた住宅街の中に位置しています。

家電 賃料+1,500円で家電4点セット付き
冷蔵庫・電子レンジ・洗濯機・居室照明

【仲介】取引条件有効期限/2023年9月30日迄

名古屋キャンパス・三好キャンパス通学可能

7 ブリーズⅢ

【ブリーズスリー】
●地下鉄鶴舞線・名鉄豊田線／赤池駅まで 徒歩9分 ●地下鉄鶴舞線／平針駅まで 徒歩9分

■所在地／愛知県日進市赤池5-1914 ■竣工／1998年3月 ■構造／鉄筋コンクリート造4F ■総戸数／全18戸 ■契約期間／1年

2F~4F(18室) ●専有面積20.50㎡●居室7.5帖

月額賃料 **45,000円**

礼金 **なし** 更新料 **なし**

共益費●6,000円/月 敷金●70,000円/契約時お預かり
鍵交換費●22,000円(契約時/税込) 水道代●2,619円/月(定額・税込)
ゴミ処理代●660円/月(定額・税込) 損害保険●個別加入不要
町内会費●1,100円/年 居室消毒費●19,250円(契約時/税込)
※保証委託必須

■設備
防犯モニター/駐輪場/バイク置場(50ccのみ)/BS/自動販売機/宅配BOX/
ガスコンロ(1口)/ガス給湯/エアコン/シューズケース/居室照明/温水洗浄便座
/フローリング調硬質フロア/インターネット(有料)/都市ガス/洗濯機置場(室内)

■間取りの一部

名古屋キャンパスまで
自転車8分(1,830m)

三好キャンパスまで
スクールバス30分+徒歩9分=39分

洋室7.5帖

【仲介】取引条件有効期限/2023年9月30日迄

その他 三好キャンパス周辺のマンション・アパート

下記物件は、学生情報センターでは契約仲介のみを行っております。
※1ページに掲載している **NASIC CLUB 24** は対象外となります。

GREEN HILLS KATOH

【グリーンヒルズカトウ】
●名鉄豊田線／黒笹駅 徒歩11分

三好キャンパスまで徒歩5分(330m)

家賃(月額賃料) **36,000円** ※部屋によって異なります

保証金●0円 共益費●4,000円
礼金●なし 契約期間●2年
損害保険●加入必須

DATA 専有面積 23.62㎡

■所在地／愛知県みよし市福谷町西ノ洞2-1
■竣工／1991年3月
■構造／鉄筋コンクリート造6F ■総戸数／全60戸

【設備】駐輪場/バイク置場/駐車場(有料)/エレベーター/BS/コインランドリー/バストイレパレット/電気コンロ(1口)/電気給湯/洗濯機置場(一部)/クッションフロア/インターネット(無料)

●間取りの一部

【仲介】取引条件有効期限/2023年9月30日迄

ラ・ガールKATOH

【ラ ガールカトウ】
●豊田線／黒笹駅 徒歩3分

三好キャンパスまで自転車6分(1,400m)

家賃(月額賃料) **37,000円** ※部屋によって異なります

保証金●なし 共益費●5,500円
礼金●月額賃料1ヶ月分 敷金●なし
契約期間●2年 損害保険●加入必須

DATA 専有面積 22.86㎡

■所在地／愛知県みよし市黒笹1-1-7
■竣工／1997年3月
■構造／鉄筋コンクリート造5F ■総戸数／24戸

【設備】フロントオートロック/バス・トイレパレットタイプ/洗濯機置場(室内)/エアコン/シューズケース/フローリング/エレベーター/シャワートイレ/ガステーブル(1口)/シューズボックス/駐輪場

●間取りの一部

【仲介】取引条件有効期限/2023年9月30日迄

8 モルゲンレーテ

【モルゲンレーテ】
●地下鉄鶴舞線・名鉄豊田線／赤池駅まで 徒歩5分 ●名鉄バス／赤池駅まで 徒歩6分

■所在地／愛知県日進市赤池1-303-1 ■竣工／2003年3月 ■構造／鉄筋コンクリート造4F ■総戸数／全28戸 ■契約期間／1年

Atype:1F~4F(28室) ●専有面積24.59㎡~24.67㎡ ●7.5帖~9帖

月額賃料 **48,000円~52,000円**

礼金 **なし** 更新料 **なし**

共益費●6,000円/月 敷金●70,000円/契約時お預かり
鍵交換費●24,200円(税込) 水道代●2,619円/月(定額・税込)
ゴミ処理代●660円/月(定額・税込) 損害保険●個別加入不要
町内会費●1,000円/年 居室消毒費●19,250円(契約時/税込)
※保証委託必須

■設備
防犯モニター/駐輪場/バイク置場(50ccのみ)/BS/洗面化粧台(ハンドシャワー付)/ガスコンロ(1口)/ガス給湯/エアコン/シューズケース/居室照明/フローリング調硬質フロア/インターネット(有料)/都市ガス/宅配BOX/洗濯機置場(室内)/温水洗浄便座

■間取りの一部

名古屋キャンパスまで
自転車10分(2,270m)

三好キャンパスまで
スクールバス30分+徒歩5分=35分

洋室9帖

【仲介】取引条件有効期限/2023年9月30日迄

すまいるKATO

【スマイルカトウ】
●豊田線／黒笹駅 徒歩3分

三好キャンパスまで自転車6分(1,300m)

家賃(月額賃料) **52,000円** ※部屋によって異なります

保証金●なし 共益費●4,000円
礼金●月額賃料1か月分 敷金●なし
契約期間●2年 損害保険●加入必須

DATA 専有面積 35.98㎡

■所在地／愛知県みよし市黒笹1-1-10
■竣工／2005年9月
■構造／鉄筋コンクリート造3F ■総戸数／24戸

【設備】オール電化マンション/フロントオートロック/カメラ付きインターホン/宅配ボックス/バストイレパレットタイプ/洗濯機置場(室内)/エアコン/シューズケース/フローリング/エレベーター/シャワートイレ/電気コンロ/シューズボックス/駐輪場

●間取りの一部

【仲介】取引条件有効期限/2023年9月30日迄

すまいるヒルズKATO

【スマイルヒルズカトウ】
●豊田線／黒笹駅 徒歩3分

三好キャンパスまで自転車5分(1,200m)

家賃(月額賃料) **54,000円** ※部屋によって異なります

保証金●なし 共益費●4,000円
礼金●月額賃料1か月分 敷金●なし
契約期間●2年 損害保険●加入必須

DATA 専有面積 37.98㎡

■所在地／愛知県みよし市黒笹1-2-4
■竣工／2009年3月
■構造／鉄筋コンクリート造3F ■総戸数／18戸

【設備】オール電化マンション/フロントオートロック/カメラ付きインターホン/宅配ボックス/バストイレパレットタイプ/IHコンロ(2口)/独立洗面台/洗濯機置場(室内)/エアコン/シューズケース/フローリング/エレベーター/シャワートイレ/電気コンロ/シューズボックス/駐輪場

●間取りの一部

【仲介】取引条件有効期限/2023年9月30日迄

※ご契約には保証会社利用が必須となり、別途保証料が必要で、ご案内できる保証会社及びプランによって金額は変動いたしますので、詳細については担当店までお問い合わせください。
(ご注意)消費税率の引き上げにより、表示金額の増額などがあります。
※入居可能時期は入居学生の退去時期により異なります。部屋ごとの入居可能時期については、オンライン上で随時更新しております。

※ご契約には保証会社利用が必須となり、別途保証料が必要で、ご案内できる保証会社及びプランによって金額は変動いたしますので、詳細については担当店までお問い合わせください。
(ご注意)消費税率の引き上げにより、表示金額の増額などがあります。
※入居可能時期は入居学生の退去時期により異なります。部屋ごとの入居可能時期については、オンライン上で随時更新しております。